

## 東金市外三市町清掃組合職員の給与・定員管理等について

### 第1 総括

#### (1) 人件費の状況（普通会計決算）

区分	区域内人口 (年度末)	歳出額A	実質収支	人件費B	人件費率 (B/A)	(参考) 2年度の 人件費率
3年度	4.3.31 141,271人	千円 1,410,304	千円 108,649	千円 172,039	% 12.2	% 14.8

(注) 区域内人口は、東金市、大網白里市、九十九里町及び山武市（うち旧成東町のみ）の合計人口（住民基本台帳人口）です。

#### (2) 職員給与費の状況（普通会計決算）

区分	職員数A	給 与 費				1人当たり 給与費B/A
		給料	職員手当	期末・勤勉手当	計B	
3年度	21人	千円 71,137	千円 12,953	千円 27,129	千円 111,219	千円 5,296

- (注) 1 職員手当には退職手当を含みません。  
 2 職員数は、令和3年4月1日現在の人数です。  
 3 給与費については、短時間勤務職員（再任用職員（短時間勤務））の給与費が含まれており、職員数には当該職員を含んでいません。

### 第2 職員の平均給与月額、初任給の状況

#### (1) 職員の平均年齢、平均給料月額及び平均給与月額の状況（令和4年4月1日現在）

##### ①一般行政職

区分	平均年齢	平均給料月額	平均給与月額	平均給与月額 (国ベース)
組合	42.2歳	306,400円	365,693円	346,519円
千葉県	40.3歳	303,451円	406,013円	—円
国	42.7歳	323,711円	—円	405,049円

- (注) 1 「平均給料月額」とは、令和4年4月1日現在における各職種ごとの職員の基本給の平均です。  
 2 「平均給与月額」とは、給料月額と毎月支払われる扶養手当、地域手当、住居手当、時間外勤務手当などのすべての諸手当の額を合計したものであり、地方公務員給与実態調査において明らかにされているものです。  
 また、「平均給与月額（国ベース）」は、国家公務員の平均給与月額には時間外勤務手当、特殊勤務手当等の手当が含まれていないことから、比較のため国家公務員と同じベースで算出したものです。

#### (2) 職員の初任給の状況（令和4年4月1日現在）

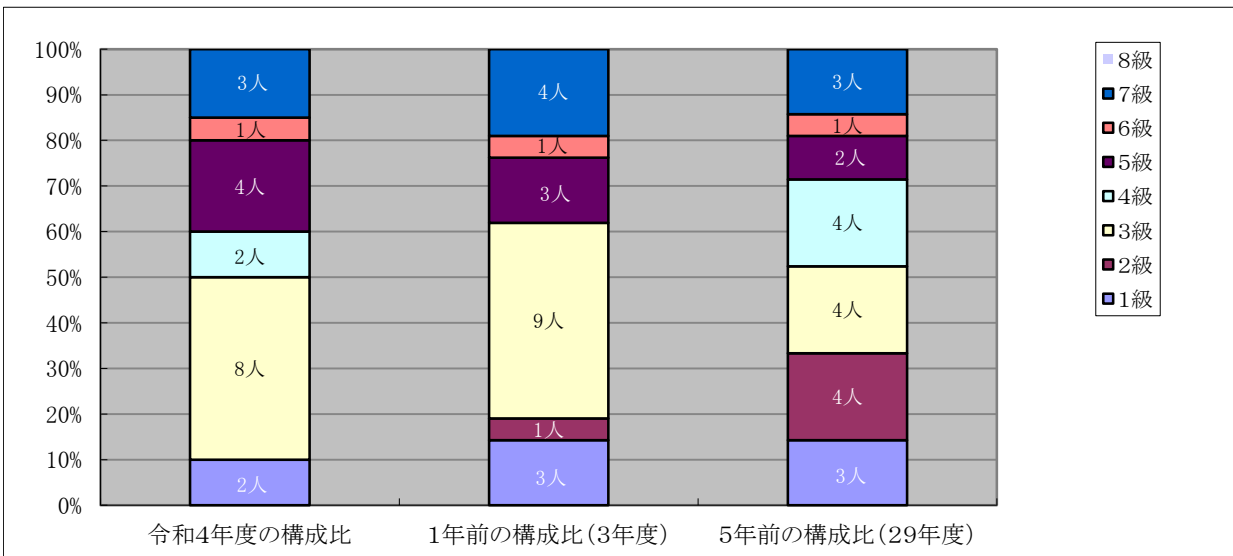
区分		組合	千葉県	国
一般行政職	大学卒	188,700円	188,700円	総合職 186,700円 一般職 182,200円
	高校卒	154,900円	154,900円	150,600円

### 第3 一般行政職の級別職員数等の状況

(1) 一般行政職の級別職員数の状況（令和4年4月1日現在）

区分	基準となる職務	職員数	構成比
1級	主事補、技師補	2人	10.0%
2級	主事、技師	0人	0.0%
3級	副主査、主任主事、主任技師	8人	40.0%
4級	主査補	2人	10.0%
5級	係長、主査	4人	20.0%
6級	課長補佐、副主幹	1人	5.0%
7級	事務局長、事務局長補佐、課長、主幹、会計管理者	3人	15.0%
8級	参事、技監	0人	0.0%
合計		20人	100.0%

(注) 1 東金市外三市町清掃組合の給与条例に基づく給料表の級区分による職員数です。  
 2 基準となる職務とは、それぞれの級に該当する代表的な職務です。



(2) 昇給期間短縮の状況

区 分		合計	一般職
3年度	職員数 A	21人	21人
	普通昇給期間(12~24月)を短縮して昇給した職員数 B	0人	0人
	比率 B/A	0%	0%
2年度	職員数 A	21人	21人
	普通昇給期間(12~24月)を短縮して昇給した職員数 B	0人	0人
	比率 B/A	0%	0%

第4 職員の手当の状況

(1) 期末手当・勤勉手当

組合	千葉県	国
1人当たり平均支給額（令和3年度） 1,292 千円	—	—
(令和3年度支給割合) 期末手当 2.4月分 (1.35)月分 勤勉手当 1.9月分 (0.9)月分	(令和3年度支給割合) 期末手当 2.4月分 (1.35)月分 勤勉手当 1.9月分 (0.9)月分	(令和3年度支給割合) 期末手当 2.4月分 (1.35)月分 勤勉手当 1.9月分 (0.9)月分
(加算措置の状況) 役職加算 有 5~20%	(加算措置の状況) 役職加算 有 5~20% 管理職加算 有 15・25%	(加算措置の状況) 役職加算 有 5~20% 管理職加算 有 10~25%

※（ ）内は、再任用職員の支給割合

(2) 退職手当（令和4年4月1日現在）

組合			国		
(支給率)	自己都合	勸奨・定年	(支給率)	自己都合	応募認定・定年
勤続20年	19.6695 月分	24.586875 月分	勤続20年	19.6695 月分	24.586875 月分
勤続25年	28.0395 月分	33.27075 月分	勤続25年	28.0395 月分	33.27075 月分
勤続35年	39.7575 月分	47.709 月分	勤続35年	39.7575 月分	47.709 月分
その他の加算措置 (定年前早期退職特別措置 2~20%加算)			その他の加算措置 (定年前早期退職特別措置 2~45%加算)		

(3) 地域手当

支給実績（3年度決算）		4,464 千円
支給職員1人当たり平均支給年額（3年度決算）		212,526 円
支給対象地域	支給率	支給対象職員数
東金市	6 %	21 人
		国の制度（支給率）
		6 %

(4) 特殊勤務手当

区	分	全	職	種
支給実績（令和3年度決算）		24 千円		
支給職員1人当たり平均支給年額（3年度決算）		5,940 円		
職員全体に占める手当支給職員の割合		19.0% %		
手当の種類（手当数）		1 種		
手当の名称	主な支給対象職員	主な支給対象業務	左記職員に対する支給単価	
特殊勤務手当	施設等維持管理職員	著しく臭気の漂う所、有毒ガス内、粉塵の蔓延する中での作業	4時間以上従事	日額 900円
			4時間未満従事	日額 540円

(5) 時間外勤務手当

支給実績（3年度決算）	1,559 千円
職員1人当たり平均支給年額（3年度決算）	129,870 円
支給実績（2年度決算）	2,464 千円
職員1人当たり平均支給年額（2年度決算）	246,348 円

(6) その他の手当 (令和4年4月1日現在)

手当名	内容及び支給単価		支給実績 (3年度決算)	支給職員1人当たり 平均支給年額 (3年度決算)
	組合	国		
扶養手当	○配偶者 6,500 円 ○配偶者以外の扶養親族 子 10,000 円 父母等 6,500 円 16歳～22歳の子の加算 5,000 円	同左	886 千円	177,004 円
住居手当	○借家の場合 家賃16,000円を超える 場合、家賃に応じて支給 限度額 28,000 円	同左	1,488 千円	297,455 円
通勤手当	○交通機関利用者 6ヶ月定期代相当額を年 2回支給 限度額 なし ○普通自動車等利用者 使用距離に応じて 2,000～33,100 円	○交通機関利用者 同左 限度額 55,000 円 ○普通自動車等利用者 使用距離に応じて 2,000～31,600 円	2,173 千円	103,446 円
管理職手当	管理又は監督の地位にあ る職員に対し、その職に 応じた定額を支給 29,100～79,900 円	同左 46,300～130,300 円	2,363 千円	590,700 円

第5 特別職の報酬等の状況 (令和4年4月1日現在)

内	容	報 酬	月 額
報 酬	管 理 者		8,000 円
	副 管 理 者		6,000 円
	議 長		6,000 円
	副 議 長		5,000 円
	議 員		4,000 円

第6 職員数の状況

(1) 部門別職員数の状況と主な増減理由

部門	職員数		対前年 増減数	主な増減理由
	令和2年	令和3年		
管 理 者 事務局部門	21	21	0	
合 計	21 [ 26 ]	21 [ 26 ]	0 [ 0 ]	

(注) 1 職員数は一般職に属する職員数です。

2 [ ]内は、条例定数の合計です。

(2) 年齢別職員構成の状況（令和4年4月1日現在）

区分	20歳未満	20歳～23歳	24歳～27歳	28歳～31歳	32歳～35歳	36歳～39歳	40歳～43歳	44歳～47歳	48歳～51歳	52歳～55歳	56歳～59歳	60歳以上	計
R4	0人	1人	1人	0人	6人	2人	1人	4人	0人	2人	1人	2人	20人
H29	1人	1人	2人	4人	2人	2人	3人	1人	1人	0人	3人	1人	21人

